

Función:

- Recolectar aguas superficiales y conducir las a una caja sifonada en espacios cubiertos o cerrados.

Aplicación:

- Pisos de áreas como boxes de duchas, lavanderías, balcones, o donde sea necesario recolectar y conducir aguas superficiales, siempre y cuando, esté protegido de la exposición directa de los rayos solares.



1.- CARACTERÍSTICAS TÉCNICAS

- **Materia Prima :**

Cuerpo en PVC.
con opciones de rejillas en
ABS o ACERO INOXIDABLE

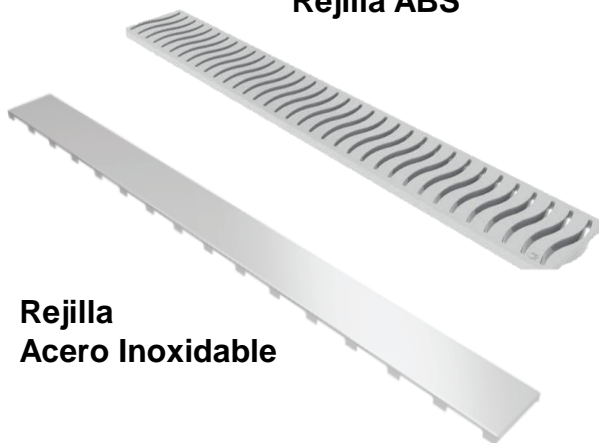
- **Longitud :** 50, 70 y 90 cm
- **Ancho:** 5,5 cm
- **Color del Cuerpo :** Blanco y Gris
- **Colores de las rejillas:**
Blanca y Acero Inoxidable.

- **Pendiente para el desagüe :**

Incorporada al cuerpo

- **Salidas :** En diámetro 40 mm
- **Temperatura máximo de trabajo:** 45°.

Rejilla ABS



Rejilla
Acero Inoxidable

Norma de Referencia

NBR 8160 – Sistemas domiciliarios de desagües sanitarios.

2.- BENEFICIOS

- Diseño Innovador: Combina con cualquier ambiente.
- Mayor flujo de evacuación de agua.
- Fácil instalación: Uniones soldadas con adhesivo para PVC.
- Fácil limpieza: Superficie lisa.
- Versatilidad: puede ser utilizado para desaguar áreas de lavanderías, balcones, salones comerciales, en lugares protegidos de la exposición directa a los rayos solares.

3.- INSTRUCCIONES

3.1 Instalación



1º Paso: Defina el lugar donde ubicar el rejilla Lineal Tigre.



7º Paso: Siga la instalación hasta la caja sifonada. Recuerde que el rejilla Lineal Tigre, es seco, no sifonado.



2º Paso: Retire la envoltura, solo poco antes de instalar el rejilla Lineal Tigre, para evitar ralladuras, suciedades, etc.



8º Paso: No incline el rejilla Lineal Tigre, pues ya tiene su desnivel necesario incorporado basta darle al tubo, el desnivel necesario hasta la caja sifonada Tigre.



3º Paso: Elija una de las salidas que tendrá de las tres existentes en el rejilla Lineal Tigre.



9º Paso: Antes de macizar o amurar el rejilla Lineal Tigre, coloque unos calces entre la rejilla y la base para crear un espacio para dilatación.



4º Paso: Posicione en el lugar elegido tubo en su lugar de instalación.



10º Paso: También tenga en cuenta la altura del rejilla Lineal Tigre para una buena terminación con el nivel del piso terminado.



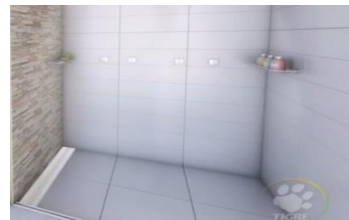
5º Paso: Perfore con la ayuda de un taladro y sierra copa o corona.



11º Paso: El piso debe quedar en perfecto desnivel respetando la altura máxima del rejilla Lineal Tigre.



6º Paso: Realice la instalación normalmente primero, lijando ambas partes, luego solución limpiadora y por ultimo el Adhesivo, siempre en ambas partes a soldar.



12º Paso: Diseño innovador, realza cualquier ambiente.

4.- MANTENIMIENTO

- Para la limpieza de las rejillas, utilice un paño suave, agua y jabón neutro.
- No utilice lana de acero, (virulana), abrasivos o esponja abrasiva con polvo de fregado o abrasivo.
- Enjuague cuando use lavandina para limpiar el piso, para evitar contacto prolongado del producto sobre la superficie de la rejilla.

5.- TRANSPORTE/MANEJO

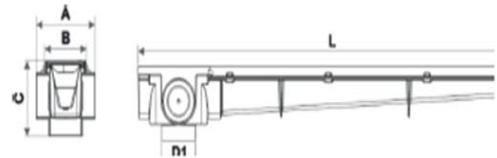
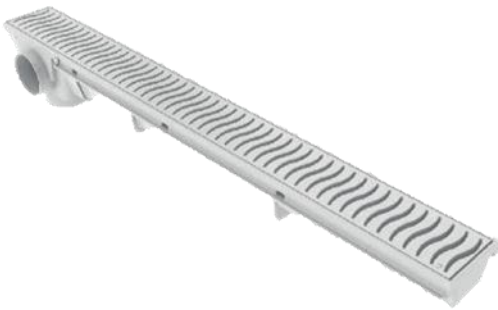
- Para el manejo del producto deben tomarse algunas precauciones tales como:
- Manejar el producto con las manos libres de arena, cemento, agua y grasa.
- Evite impactos en el producto.

4.- ALMACENAJE

- El producto debe almacenarse en un lugar cubierto y ventilado, sin la exposición directa a la luz del sol.

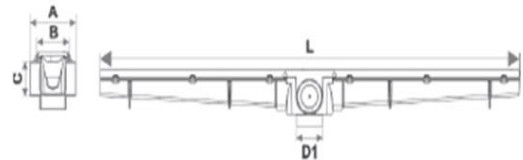
4.- COMPONENTES DE LA LINEA

Rejilla Lineal de 50 cm



Dimensiones				
A	B	C	D1	L
77,6	50	72	40	507,1

Rejilla Lineal de 70 y 90 cm



Dimensiones				
A	B	C	D1	L
77,6	50	72	40	706,3
77,6	50	72	40	907,2